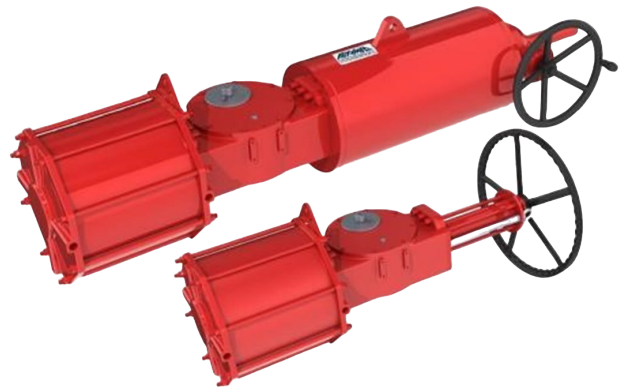


**ОСОБЕННОСТИ**

- ✓ Приводы созданы для особых условий эксплуатации, связанных с высоким вращающим моментом, для работы при сверхнизкой температуре окружающей среды;
- ✓ Прочный стальной корпус пневмоцилиндра; кулисный механизм и пружинный блок собраны в единое изделие, обеспечивают устойчивый вращающий момент, необходимый для управления запорной арматурой;
- ✓ Полностью герметичная конструкция корпуса, достигающая уровня защиты IP67.
- ✓ Всепогодное исполнение, размещение вне помещений, все детали имеют высокую стойкость к коррозии;
- ✓ Устойчивость к средним (-30°C...+80°C) и низким (до -60°C) температурам окружающей среды;
- ✓ Присоединительные размеры соответствуют стандартам ISO 5211 и 3845;
- ✓ Все модели можно оснастить механическим, червячным или гидравлическим ручным дублёрм;
- ✓ Ограничительное устройство, которое может регулировать ход, диапазон регулировки угла 90° ± 5°;
- ✓ Гарантия на оборудование - 12 месяцев.



**ГЛАВНЫЕ ХАРАКТЕРИСТИКИ**

Конструкция	Поршневой четвертьоборотный пневматический привод с кулисным механизмом
Рабочее давление	3 - 7 бар
Среда	Сжатый воздух, инертный газ, природный газ (совместно с оборудованием для утилизации выхлопа)
Температура окр. среды	от -30°C до +80°C [-60°C опция]
Максимальный крутящий момент	258616 Нм для двухсторонних приводов AIR.SY (при 7,0 бар) 114023 Нм для пружинного возврата AIR.SYM (при 6,0 бар)
Исполнение:	Серия AIR.SY – двухстороннего действия, серия AIR.SYM – с возвратными пружинами
Взрывозащита	II Gb с IIB T6 X, III Db с IIB T6 T85°C X, IP67

**МАТЕРИАЛЫ**

Корпус	Сталь с покрытием
Кулиса	Литая сталь

**ТЕХНИЧЕСКИЕ ХАРАКТЕРИСТИКИ**

Устройство и конфигурация пневмопривода СЕВЕР серии AIR.SYM с пружинным модулем.



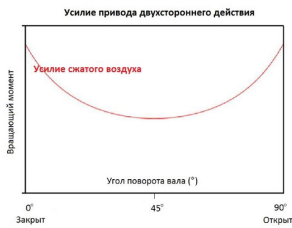
Усилия пневмоприводов СЕВЕР одностороннего действия модель AIR.SYM, Нм

Модель	Усилия пружины			4,0 bar			5,0 bar			6,0 bar			7,0 bar		
	ETC	RTC	BTC	BTO	RTO	ETO	BTO	RTO	ETO	BTO	RTO	ETO	BTO	RTO	ETO
AIR14-SYM200-S2	636	393	954	777	304	459	1130	483	812	1484	660	1166	1837	837	1519
AIR14-SYM250-S2	994	615	1490	1214	475	717	1766	754	1269	2318	1031	1821	2870	1308	2373
AIR14-SYM280-S2	1246	771	1869	1523	595	900	2216	946	1592	2908	1294	2285	3601	1641	2977
AIR14-SYM300-S2	1679	1039	2519	1939	744	1099	2843	1202	2003	3747	1657	2908	4652	2111	3812
AIR25-SYM280-S3	1828	1131	2742	2234	873	1320	3250	1387	2336	4265	1897	3351	5280	2406	4367
AIR25-SYM300-S3	2463	1523	3694	2843	1092	1612	4169	1763	2938	5496	2430	4265	6822	3096	5591
AIR25-SYM350-S3	2856	1767	4284	3491	1365	2063	5077	2167	3649	6664	2964	5236	8251	3760	6823
AIR25-SYM400-S3	3730	2308	5595	4559	1782	2694	6632	2830	4767	8704	3872	6839	10776	4911	8911
AIR25-SYM450-S4	4721	2921	7082	5770	2256	3409	8393	3582	6032	11016	4900	8655	13638	6215	11278
AIR30-SYM500-S4	5829	3606	8743	7124	2785	4210	10362	4422	7448	13601	6050	10686	16839	7674	13924
AIR35-SYM450-S5	6438	3982	9657	7868	3076	4649	11445	4884	8226	15022	6682	11803	18598	8475	15379
AIR35-SYM500-S5	7948	4917	11923	9714	3797	5740	14130	6030	10155	18545	8250	14571	22961	10463	18987
AIR35-SYM550-S5	9617	5950	14426	11754	4595	6946	17098	7297	12289	22441	9982	17632	27784	12661	22975
AIR35-SYM600-S5	11445	7080	17168	13989	5469	8266	20348	8684	14625	26706	11880	20984	33064	15068	27342
AIR35-SYM700-S5	15136	9364	22705	18500	7232	10932	26910	11484	19341	35319	15711	27751	43728	19927	36160



Дизайн и характеристики могут быть изменены без предварительного уведомления. Все права защищены. AIR-SY/SYM 241

### Устройство и конфигурация пневмопривода СЕВЕР серии AIR.SY двухстороннего действия



### Усилия пневмоприводов СЕВЕР двухстороннего действия модель AIR.SY, Nm

Модель	4,0 bar			5,0 bar			6,0 bar			7,0 bar		
	ВТО/ЕТС	РТО/RTC	ЕТО/ВТС	ВТО/ЕТС	РТО/RTC	ЕТО/ВТС	ВТО/ЕТС	РТО/RTC	ЕТО/ВТС	ВТО/ЕТС	РТО/RTC	ЕТО/ВТС
AIR14-SY200	1413	707	1413	1766	883	1766	2120	1060	2120	2473	1236	2473
AIR14-SY250	2208	1104	2208	2760	1380	2760	3312	1656	3312	3864	1932	3864
AIR16-SY280	2769	1385	2769	3462	1731	3462	4154	2077	4154	4847	2423	4847
AIR16-SY300	3618	1809	3618	4522	2261	4522	5426	2713	5426	6331	3165	6331
AIR25-SY280	4062	2031	4062	5077	2539	5077	6093	3046	6093	7108	3554	7108
AIR25-SY300	5306	2653	5306	6632	3316	6632	7958	3979	7958	9285	4642	9285
AIR25-SY350	6347	3173	6347	7933	3967	7933	9520	4760	9520	11107	5553	11107
AIR30-SY400	8290	4145	8290	10362	5181	10362	12434	6217	12434	14507	7253	14507
AIR30-SY450	10491	5246	10491	13114	6557	13114	15737	7868	15737	18360	9180	18360
AIR30-SY500	12953	6476	12953	16191	8096	16191	19429	9715	19429	22667	11334	22667
AIR35-SY450	14306	7153	14306	17883	8942	17883	21459	10730	21459	25036	12518	25036
AIR35-SY500	17663	8831	17663	22078	11039	22078	26494	13247	26494	30909	15455	30909
AIR35-SY550	21372	10686	21372	26715	13358	26715	32058	16029	32058	37401	18701	37401
AIR35-SY600	25434	12717	25434	31793	15897	31793	38152	19076	38152	44510	22255	44510
AIR40-SY700	33636	16818	33636	42046	21023	42046	50455	25227	50455	58864	29432	58864

### Усилия пневмоприводов СЕВЕР двухстороннего действия модель AIR.SY-D, Nm

Модель	4,0 bar			5,0 bar			6,0 bar			7,0 bar		
	ВТО/ЕТС	РТО/RTC	ЕТО/ВТС	ВТО/ЕТС	РТО/RTC	ЕТО/ВТС	ВТО/ЕТС	РТО/RTC	ЕТО/ВТС	ВТО/ЕТС	РТО/RTC	ЕТО/ВТС
AIR16-SY200-D	2826	1414	2826	3533	1766	3533	4239	2120	4239	4946	2473	4946
AIR16-SY250-D	4416	2208	4416	5520	2760	5520	6623	3312	6623	7727	3864	7727
AIR16-SY280-D	5539	2770	5539	6924	3462	6924	8308	4154	8308	9694	4846	9694
AIR16-SY300-D	7235	3618	7235	9044	4522	9044	10853	5426	10853	12662	6331	12662
AIR30-SY280-D	8124	4062	8124	10155	5077	10155	12186	6093	12186	14217	7108	14217
AIR30-SY320-D	10611	5306	10611	13264	6632	13264	15917	7958	15917	18570	9285	18570
AIR30-SY350-D	12693	6347	12693	15867	7933	15867	19040	9520	19040	22212	11106	22212
AIR30-SY400-D	16579	8290	16579	20724	10362	20724	24869	12434	24869	29014	14507	29014
AIR35-SY450-D	28612	14307	28612	35766	17883	35766	42919	21460	42919	50072	25036	50072
AIR40-SY500-D	35325	17663	35325	44156	22078	44156	52988	26494	52988	61819	30909	61819
AIR40-SY550-D	42743	21372	42743	53429	26715	53429	64115	32057	64115	74802	37401	74802
AIR40-SY600-D	50868	25434	50868	65585	31793	65585	76302	38152	76302	89019	44510	89019

## СПЕЦИАЛЬНОЕ ИСПОЛНЕНИЕ

- ✓ Возможно специальное индивидуальное исполнение вне рамок опций, из других материалов. Возможность изготовления уточняется после заполнения опросных листов.
- ✓ Дополнительные опции для пневматических приводов СЕВЕР.

Компания «АРХИМЕД» предлагает оснащение пневматических поворотных приводов готовыми системами управления и контроля состоящими из:

- ✓ блоков подготовки воздуха (БПВ);
- ✓ электро-пневматических позиционеров;
- ✓ LT – низкотемпературная версия -60°C
- ✓ соленоидных пилотных клапанов;
- ✓ контроллеров частичного хода;
- ✓ ручных или гидравлических дублёров
- ✓ блоков конечных выключателей (БКВ);

## ЗАПЧАСТИ И АКСЕССУАРЫ

Иллюстрация	Наименование	Описание
	ВУ/ВА/ВУ/APL/LS***	Блок конечных выключателей. Предназначен для визуальной и электрической сигнализации конечных положений запорного органа арматуры
	ВФР***	Фильтр-регулятор. Предназначен для очистки сжатого воздуха от твердых частиц, капель влаги и масла перед подачей в пневмоаппаратуру
	РР***	Пневматические распределители. Стандарт NAMUR. Осуществляют управление потоками подводящего к ним сжатого воздуха за счет внутренней коммутации. Есть с режимом 3/2, 5/2 и универсальные.
	УТ***	Электро-пневматический позиционер. Используются для приведения в действие односторонних и двухсторонних поворотных пневмоприводов в следящем режиме.

Иллюстрация	Наименование	Описание
	МК-***	Монтажные комплекты для крепления оборудования к приводу
	ГА-***	глушитель пневматический
	ФА-***	Фитинги для пневмоаппаратуры из нержавеющей стали
		Бустер (усилитель потока). Устройство для увеличения скорости привода за счет пропорционального увеличения расхода воздуха подаваемого в привод.



Детали и характеристики могут быть изменены без предварительного уведомления. Все права защищены AIR.SY/SYM.Zh1

### МАРКИРОВКА КУЛИСНЫХ ПНЕВМАТИЧЕСКИХ ПРИВОДОВ

**AIR25-SYM280-S3LT.NO.S**

**Серия:**  
AIR - серия пневматических приводов для особо тяжелых условий эксплуатации

**Модельный ряд кулисы:**  
25 - модельный ряд кулисы 25

**Принцип действия:**  
SY - с кулисой двойного действия  
SYM - с кулисой одностороннего действия с возвратной пружиной

**Модельный ряд пневмоцилиндра:**  
280 - модельный ряд 280

**Типоразмер пружинного блока (только для SYM):**  
S3 - модельный ряд пружинного блока S3  
S4 - модельный ряд пружинного блока S4  
S5 - модельный ряд пружинного блока S5  
S6 - модельный ряд пружинного блока S6

**Опция 2:**

S - привод с ручным дублёром винтового типа  
G - привод с червячным ручным дублёром  
H - привод с гидравлическим дублёром

**Опция 1:**

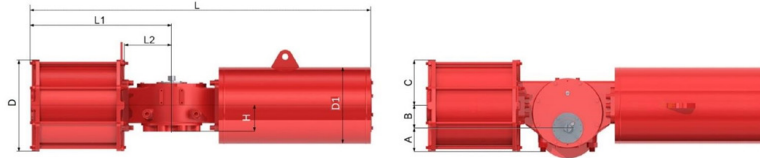
NO - нормально открытое положение, закрытие сжатым воздухом (только для SR приводов)  
Не пишется - нормально закрытое положение, открытие сжатым воздухом (только для SR приводов)  
D - привод с двумя пневматическими цилиндрами (только для SY приводов)

**Опция (температурная):**

Не пишется - стандартное значение  
LT - низко-температурная версия -60°C

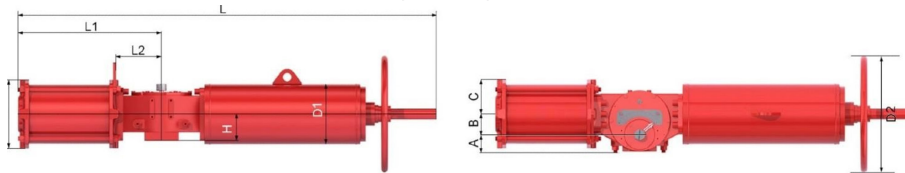
### ГАБАРИТНЫЕ РАЗМЕРЫ

Габаритные размеры пневматических приводов СЕВЕР: одностороннего действия модель AIR.SYM, мм.



Модель	L	L1	L2	ØD	H	A	B	C	ØD1	T	ISO	Резьба	Расход	Масса
AIR14-SYM200-S2	1250	520	115	295	97	80	75	125	219	235	F14	G3/8"	11 Нл	135 кг
AIR14-SYM250-S2	1250	520	115	337	97	80	75	142	273	235	F14	G1/2"	18 Нл	175 кг
AIR14-SYM280-S2	1250	520	115	367	97	80	75	155	299	235	F14	G1/2"	22 Нл	205 кг
AIR14-SYM300-S2	1250	520	115	415	97	80	75	175	299	285	F14	G1/2"	30 Нл	235 кг
AIR25-SYM280-S3	1680	690	180	367	128	120	110	155	325	370	F16/F20/F25	G1/2"	32 Нл	335 кг
AIR25-SYM300-S3	1680	690	180	415	128	120	110	175	325	370	F16/F20/F25	G1/2"	43 Нл	340 кг
AIR25-SYM350-S3	1680	690	180	445	128	120	110	208	325	370	F16/F20/F25	G3/4"	50 Нл	380 кг
AIR25-SYM400-S3	1680	690	180	495	128	120	110	231	377	370	F16/F20/F25	G3/4"	66 Нл	445 кг
AIR25-SYM450-S4	1660	675	180	540	128	120	110	270	426	370	F16/F20/F25	G3/4"	83 Нл	550 кг
AIR30-SYM500-S4	1810	698	205	590	128	160	110	295	450	420	F25/F30	G3/4"	103 Нл	665 кг
AIR35-SYM450-S5	2180	883	260	540	158	168	150	270	508	530	F30/F35	G3/4"	114 Нл	865 кг
AIR35-SYM500-S5	2180	883	260	590	158	168	150	295	508	530	F30/F35	G3/4"	140 Нл	915 кг
AIR35-SYM550-S5	2180	883	260	640	158	168	150	320	580	530	F30/F35	G3/4"	170 Нл	1065 кг
AIR35-SYM600-S5	2180	883	260	690	158	168	150	345	580	530	F30/F35	G1"	202 Нл	1150 кг
AIR35-SYM700-S5	2180	883	260	780	158	168	150	390	580	530	F30/F35	G1"	275 Нл	1300 кг

Одностороннего действия с ручным дублёром модель AIR.SYM-S, мм.

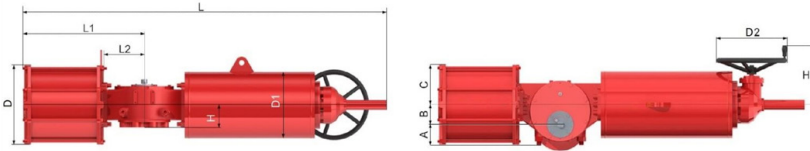


Модель	L	L1	L2	ØD	H	A	B	C	ØD1	ØD2	T	ISO	Резьба	Расход	Масса
AIR14-SYM200-S2-S	1520	520	115	295	97	80	75	125	219	450	235	F14	G3/8"	11 Нл	155 кг
AIR14-SYM250-S2-S	1520	520	115	337	97	80	75	142	273	450	235	F14	G1/2"	18 Нл	195 кг
AIR14-SYM280-S2-S	1520	520	115	367	97	80	75	155	299	600	235	F14	G1/2"	22 Нл	225 кг
AIR14-SYM300-S2-S	1520	520	115	415	97	80	75	175	299	600	285	F14	G1/2"	30 Нл	255 кг
AIR25-SYM280-S3-S	2020	690	180	367	128	120	110	155	325	600	370	F16/F20/F25	G1/2"	32 Нл	350 кг
AIR25-SYM300-S3-S	2020	690	180	415	128	120	110	175	325	600	370	F16/F20/F25	G1/2"	43 Нл	360 кг
AIR25-SYM350-S3-S	2020	690	180	445	128	120	110	208	325	600	370	F16/F20/F25	G3/4"	50 Нл	405 кг
AIR25-SYM400-S3-S	2020	690	180	495	128	120	110	231	377	700	370	F16/F20/F25	G3/4"	66 Нл	480 кг
AIR25-SYM450-S4-S	2020	675	180	540	128	120	110	270	426	700	370	F16/F20/F25	G3/4"	83 Нл	605 кг
AIR30-SYM500-S4-S	2115	698	205	590	128	160	110	270	426	700	420	F25/F30	G3/4"	103 Нл	715 кг



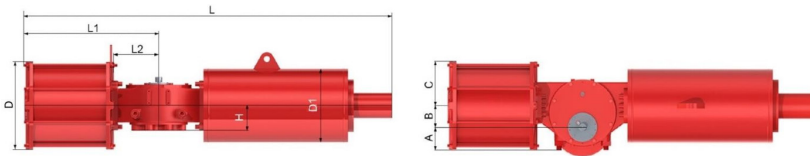
Дизайн и характеристики могут быть изменены без предварительного уведомления. Все права защищены. AIR-SY/SYM 241

### Одностороннего действия с червячным дублёром модель AIR.SYM-G, мм.



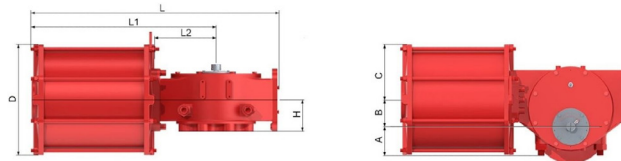
Модель	L	L1	L2	ØD	H	A	B	C	ØD1	ØD2	H1	T	ISO	Резьба	Расход	Масса
AIR14-SYM200-S2-G	1560	520	115	295	97	80	75	125	219	300	200	235	F14	G3/8"	11 Нл	155 кг
AIR14-SYM250-S2-G	1560	520	115	337	97	80	75	142	273	300	200	235	F14	G1/2"	18 Нл	195 кг
AIR14-SYM280-S2-G	1560	520	115	367	97	80	75	155	299	300	230	235	F14	G1/2"	22 Нл	235 кг
AIR14-SYM300-S2-G	1560	520	115	415	97	80	75	175	299	300	230	285	F14	G1/2"	30 Нл	265 кг
AIR25-SYM280-S3-G	2060	690	180	367	128	120	110	155	325	300	230	370	F16/F20/F25	G1/2"	32 Нл	355 кг
AIR25-SYM300-S3-G	2060	690	180	415	128	120	110	175	325	300	230	370	F16/F20/F25	G1/2"	43 Нл	370 кг
AIR25-SYM350-S3-G	2060	690	180	445	128	120	110	208	325	300	230	370	F16/F20/F25	G3/4"	50 Нл	410 кг
AIR25-SYM400-S3-G	2060	690	180	495	128	120	110	231	377	400	270	370	F16/F20/F25	G3/4"	66 Нл	485 кг
AIR25-SYM450-S4-G	2040	675	180	540	128	120	110	270	426	460	350	370	F16/F20/F25	G3/4"	83 Нл	595 кг
AIR30-SYM500-S4-G	2190	698	205	590	128	160	110	295	450	460	350	420	F25/F30	G3/4"	103 Нл	705 кг
AIR35-SYM450-S5-G	2690	883	260	540	158	168	150	270	508	460	350	530	F30/F35	G3/4"	114 Нл	925 кг
AIR35-SYM500-S5-G	2690	883	260	590	158	168	150	295	508	460	350	530	F30/F35	G3/4"	140 Нл	995 кг
AIR35-SYM550-S5-G	2780	883	260	640	158	168	150	320	580	520	423	530	F30/F35	G3/4"	170 Нл	1215 кг
AIR35-SYM600-S5-G	2780	883	260	690	158	168	150	345	580	520	423	530	F30/F35	G1"	202 Нл	1295 кг
AIR35-SYM700-S5-G	2780	883	260	780	158	168	150	390	580	520	423	530	F30/F35	G1"	275 Нл	1445 кг

### Одностороннего действия с гидравлическим дублёром модель AIR.SYM-H, мм



Модель	L	L1	L2	ØD	H	A	B	C	ØD1	T	ISO	Резьба	Расход	Масса
AIR25-SYM450-S4-H	1880	675	180	540	128	120	110	270	426	370	F16/F20/F25	G3/4"	83 Нл	565 кг
AIR30-SYM500-S4-H	1980	698	205	590	128	160	110	295	450	420	F25/F30	G3/4"	103 Нл	675 кг
AIR35-SYM450-S5-H	2480	883	260	540	158	168	150	270	508	530	F30/F35	G3/4"	114 Нл	885 кг
AIR35-SYM500-S5-H	2480	883	260	590	158	168	150	295	508	530	F30/F35	G3/4"	140 Нл	960 кг
AIR35-SYM550-S5-H	2480	883	260	640	158	168	150	320	580	530	F30/F35	G3/4"	170 Нл	1100 кг
AIR35-SYM600-S5-H	2480	883	260	690	158	168	150	345	580	530	F30/F35	G1"	202 Нл	1190 кг
AIR35-SYM700-S5-H	2480	883	260	780	158	168	150	390	580	530	F30/F35	G1"	275 Нл	1340 кг

### Двухстороннего действия модель AIR.SY, мм.



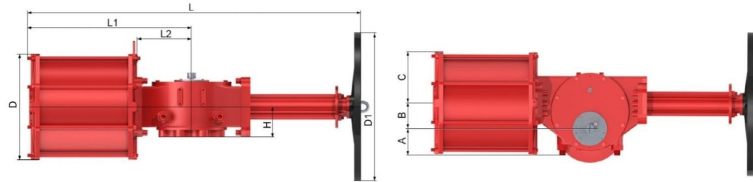
Модель	L	L1	L2	ØD	H	A	B	C	T	ISO	Резьба	Расход	Масса
AIR14-SY200	679	520	115	295	97	80	75	125	235	F14	G3/8"	11 Нл	80 кг
AIR14-SY250	679	520	115	337	97	80	75	142	235	F14	G1/2"	18 Нл	90 кг
AIR16-SY280	729	545	140	367	97	80	75	155	285	F16/F20	G1/2"	22 Нл	105 кг
AIR16-SY320	729	545	140	415	97	80	75	175	285	F16/F20	G1/2"	30 Нл	125 кг
AIR25-SY280	929	690	180	367	128	120	110	155	370	F16/F20/F25	G1/2"	32 Нл	170 кг
AIR25-SY300	929	690	180	415	128	120	110	175	370	F16/F20/F25	G1/2"	43 Нл	190 кг
AIR25-SY350	929	690	180	445	128	120	110	208	370	F16/F20/F25	G3/4"	50 Нл	225 кг
AIR30-SY400	979	715	205	495	128	160	110	231	420	F25/F30	G3/4"	66 Нл	270 кг
AIR30-SY450	956	698	205	540	128	160	110	270	420	F25/F30	G3/4"	83 Нл	320 кг
AIR30-SY500	956	698	205	590	128	160	110	295	420	F25/F30	G3/4"	103 Нл	350 кг
AIR35-SY450	1214	883	260	540	158	168	150	270	530	F30/F35	G3/4"	114 Нл	470 кг
AIR35-SY500	1214	883	260	590	158	168	150	295	530	F30/F35	G3/4"	140 Нл	510 кг
AIR35-SY550	1214	883	260	640	158	168	150	320	530	F30/F35	G3/4"	170 Нл	555 кг
AIR35-SY600	1214	883	260	690	158	168	150	345	530	F30/F35	G1"	202 Нл	605 кг
AIR40-SY700	1274	913	290	780	158	190	150	390	590	F30/F35	G1"	275 Нл	735 кг

Дизайн и характеристики могут быть изменены без предварительного уведомления. Все права защищены AIR-SY/SYM-Zh1



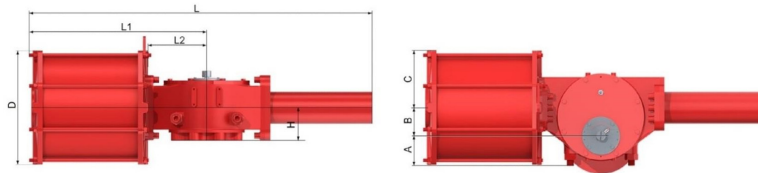


### Двухстороннего действия с ручным дублёром модель AIR.SY-S, мм.



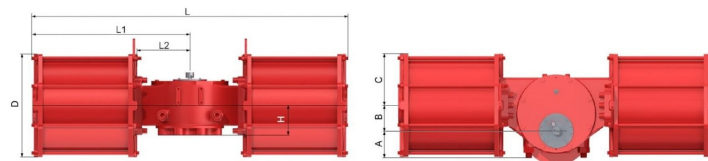
Модель	L	L1	L2	ØD	H	A	B	C	ØD1	T	ISO	Резьба	Расход	Масса
AIR14-SY200-S	1250	520	115	295	97	80	75	125	300	235	F14	G3/8"	11 Нл	105 кг
AIR14-SY250-S	1250	520	115	337	97	80	75	142	300	235	F14	G1/2"	18 Нл	120 кг
AIR16-SY280-S	1300	545	140	367	97	80	75	155	300	285	F16/F20	G1/2"	22 Нл	135 кг
AIR16-SY320-S	1300	545	140	415	97	80	75	175	300	285	F16/F20	G1/2"	30 Нл	155 кг
AIR25-SY280-S	1570	690	180	367	128	140	110	155	400	370	F16/F20/F25	G1/2"	32 Нл	210 кг
AIR25-SY300-S	1570	690	180	415	128	140	110	175	400	370	F16/F20/F25	G1/2"	43 Нл	220 кг
AIR25-SY350-S	1570	690	180	445	128	140	110	208	400	370	F16/F20/F25	G3/4"	50 Нл	265 кг
AIR30-SY400-S	1620	715	205	495	128	162	110	231	500	420	F25/F30	G3/4"	66 Нл	310 кг
AIR30-SY450-S	1620	698	205	540	128	162	110	270	500	420	F25/F30	G3/4"	83 Нл	360 кг
AIR30-SY500-S	1620	698	205	590	128	162	110	295	500	420	F25/F30	G3/4"	103 Нл	395 кг
AIR35-SY450-S	1900	883	260	540	158	168	150	270	600	530	F30/F35	G3/4"	114 Нл	525 кг
AIR35-SY500-S	1900	883	260	590	158	168	150	295	600	530	F30/F35	G3/4"	140 Нл	575 кг

### Двухстороннего действия с гидравлическим дублёром модель AIR.SY-H, мм.



Модель	L	L1	L2	ØD	H	A	B	C	T	ISO	Резьба	Расход	Масса
AIR30-SY450-H	1480	698	205	540	128	162	110	270	420	F25/F30	G3/4"	83 Нл	355 кг
AIR30-SY500-H	1480	698	205	590	128	162	110	295	420	F25/F30	G3/4"	103 Нл	385 кг
AIR35-SY450-H	1620	883	260	540	158	168	150	270	530	F30/F35	G3/4"	114 Нл	505 кг
AIR35-SY500-H	1620	883	260	590	158	168	150	295	530	F30/F35	G3/4"	140 Нл	560 кг
AIR35-SY550-H	1620	883	260	640	158	168	150	320	530	F30/F35	G3/4"	170 Нл	655 кг
AIR35-SY600-H	1620	883	260	690	158	168	150	345	530	F30/F35	G1"	202 Нл	705 кг
AIR40-SY700-H	1680	913	290	780	158	190	150	390	590	F30/F35	G1"	275 Нл	835 кг

### Двухстороннего действия с двумя пневмоцилиндрами модель AIR.SY-D, мм.



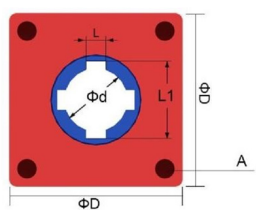
Модель	L	L1	L2	ØD	H	A	B	C	T	ISO	Резьба	Расход	Масса
AIR16-SY200-D	1040	520	140	295	97	80	75	125	285	F16/F20	G3/8"	22 Нл	135 кг
AIR16-SY250-D	1040	520	140	337	97	80	75	142	285	F16/F20	G1/2"	35 Нл	155 кг
AIR16-SY280-D	1090	545	140	367	97	80	75	155	285	F16/F20	G1/2"	44 Нл	165 кг
AIR16-SY300-D	1090	545	140	415	97	80	75	175	285	F16/F20	G1/2"	59 Нл	185 кг
AIR30-SY280-D	1430	715	205	367	128	162	110	155	420	F25/F30	G1/2"	65 Нл	265 кг
AIR30-SY320-D	1430	715	205	415	128	162	110	175	420	F25/F30	G1/2"	87 Нл	285 кг
AIR30-SY350-D	1430	715	205	445	128	162	110	208	420	F25/F30	G3/4"	101 Нл	365 кг
AIR30-SY400-D	1430	715	260	495	128	162	110	232	530	F25/F30	G3/4"	180 Нл	575 кг
AIR35-SY450-D	1766	883	260	500	158	168	150	235	530	F30/F35	G3/4"	227 Нл	685 кг
AIR40-SY500-D	1826	913	290	590	158	190	150	295	590	F40	G3/4"	281 Нл	830 кг
AIR40-SY550-D	1826	913	290	640	158	190	150	320	590	F40	G3/4"	340 Нл	920 кг
AIR40-SY600-D	1826	913	290	690	158	190	150	345	590	F40	G1"	404 Нл	1020 кг

Дизайн и характеристики могут быть изменены без предварительного уведомления. Все права защищены. AIR-SY/SYM-ZH1

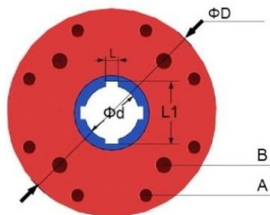
**B**



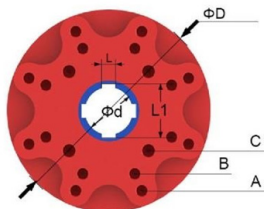
### Размеры монтажного фланца пневмоприводов SEBER модель AIR.SY/AIR.SYM



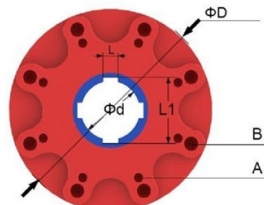
AIR14-SY/SYM	
ISO5211	F14
L	14мм
L1	52,6мм
Ød	Ø45мм, ±140мм
A	Ø140мм, 4-M16, ±24мм
ØD	124мм x 124мм



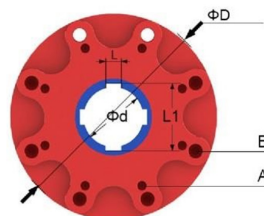
AIR16-SY/SYM	
ISO5211	F16/F20
L	18мм
L1	68,8мм
Ød	Ø60мм, ±140мм
A	Ø200мм, 8-M16 ±24мм
B	Ø165мм, 4-M20 ±24мм
ØD	Ø 235мм



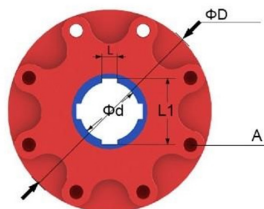
AIR25-SY/SYM	
ISO5211	F16/F20/F25
L	20мм
L1	79,8мм
Ød	Ø70мм, ±200мм
A	Ø254мм, 8-M16, ±24мм
B	Ø200мм, 8-M16, ±24мм
C	Ø165мм, 4-M20, ±30мм
ØD	Ø 300мм



AIR30-SY/SYM	
ISO5211	F25/F30
L	25мм
L1	95,8мм
Ød	Ø85мм, ±200мм
A	Ø254мм, 8-M16, ±24мм
B	Ø298мм, 8-M20, ±30мм
ØD	Ø 350мм

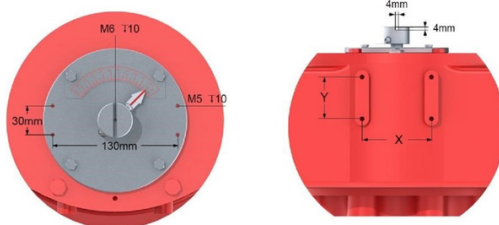


AIR35-SY/SYM	
ISO5211	F30/F35
L	32мм
L1	139,8мм
Ød	Ø125мм, ±250мм
A	Ø298мм, 8-M20, ±30мм
B	Ø356мм, 8-M30, ±45мм
ØD	Ø 415мм



AIR40-SY/SYM	
ISO5211	F40
L	40мм
L1	178,8мм
Ød	Ø160мм, ±250мм
A	Ø406мм, 8-M36, ±54мм
ØD	Ø 475мм

### Присоединительные размеры для монтажной панели пневмоприводов SEBER



Модель	X	Y	↓	Резьба
AIR14-SY/SYM	68	60	4	M8
AIR16-SY/SYM	68	60	4	M8
AIR25-SY/SYM	100	60	5	M8
AIR30-SY/SYM	100	60	5	M8
AIR35-SY/SYM	160	80	10	M12
AIR40-SY/SYM	160	80	20	M12

Дизайн и характеристики могут быть изменены без предварительного уведомления. Все права защищены. AIR-SY/SYM.Zh1

