

Мембранный импульсный клапан Серия F

- FP с электромагнитной катушкой
- FM с пневматическим управлением
- размер от 3/4" до 1" – одноступенчатые
- от 1 1/2" до 1 1/2" – двухступенчатые

Особенности

- большая пропускная способность
- длительный срок службы
- малое время открытия/закрытия, обеспечивает экономичную работу
- высококачественная мембрана с повышенным сопротивлением к износу

Мембранный импульсный клапан

Серия F



ОБЩИЕ ХАРАКТЕРИСТИКИ

Корпус	Алюминий
Крышка	Алюминий
Мембрана	CR (хлоропрен/неопрен)
Крепления, болты	Сталь
Сердечник, пружина	Нержавеющая сталь
Уплотнения и диск	NBR (нитрил/буна-н)
Экранирующая катушка	Медь
Класс изоляции катушки	H
Разъем катушки	PG 9; DIN 43650 ISO 4400
Перепад давления	0,5-7,5 бар
Рабочая среда воздух	от -20°C до +80°C (CR) (под заказ -40°C) от -30°C до +200°C (VITON)

ЭЛЕКТРИЧЕСКИЕ ХАРАКТЕРИСТИКИ

Стандартное напряжение	Мощность	Класс защиты	Артикул катушки
230V/50Hz	19VA	Ip65	Bh10 22050
24V DC	18W	IP65	BH10 024DC

Другие напряжения 24VAC, 115VAC по запросу



ТЕХНИЧЕСКИЕ ХАРАКТЕРИСТИКИ

Артикул	Размер	A	B	C	D	E	Ø L	Вес, кг	Рисунок
FP 20/ FM 20	3/4"	52	90	20,5	74	125/67	3/4"	0,60/0,40	Рис.1
FP 25/ FM 25	1"	52	90	20,5	74	125/67	1"	0,50/0,30	Рис.1
FP 40/ FM 40	1 1/2"	71,3	135	31	140	188/130	1 1/2"	1,60/1,40	Рис.2
FP 55/ FM 55	2"	114	203	40	194	225/167	2"	3,70/3,50	Рис.2
FP 65/ FM 65	2 1/2"	114	203	48	194	225/167	2 1/2"	3,60/3,40	Рис.2

РАЗМЕРЫ, мм

Рис.1 Резьбовое соединение от 3/4" до 1" FP20-FP25 FM20-FM25

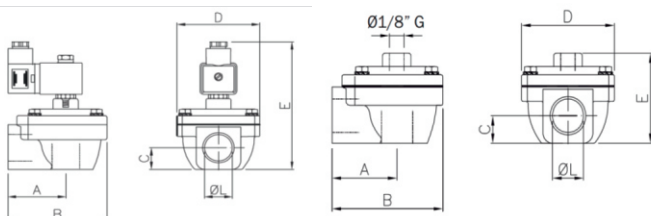


Рис.2 Резьбовое соединение от 1 1/2" до 2 1/2" FP40-FP55-FP65 FM40-FM55-FM65

