

серии «АМУР» предназначены для электрической и визуальной сигнализации крайних положений при операциях открытия, закрытия, остановки или регулирования арматуры.

ОСОБЕННОСТИ

- ✓ Сертификаты ТР ТС 012/2011 ЕАЭС RU С-RU. АМ02.В.00307/20 и ТР ТС 004/2011, ТР ТС 020/2011 ЕАЭС N RU Д-RU. РА01.В.89208/21.
- ✓ Имеет высокую стойкость к коррозии, класс защиты: IP67.
- ✓ Средняя наработка на отказ: не менее 1 млн. циклов.
- ✓ Маркировка взрывозащиты:
 - Ex ia IIC T6 Gb X / Ex tb IIIC T85° Db X;
- ✓ Возможность установить от 2х до 4х датчиков положения следующего типа:
 - электромеханические концевые выключатели SPDT;
 - индуктивные датчики NAMUR.
- ✓ Установка на пневмопривод в соответствии с NAMUR VDI/VDE 3845.
- ✓ В комплект поставки входит универсальный монтажный комплект.
- ✓ Гарантия на оборудование - 12 месяцев.



ГЛАВНЫЕ ХАРАКТЕРИСТИКИ

Производитель/Серия	АРХИМЕД (Россия)/ серия АМУР
Материал корпуса и крышки	литой алюминий
Индикаторный колпак	поликарбонат УФ-устойчивый
Вал и крепежные болты	нержавеющая сталь
Оснащение / тип датчика	SPDT - электромеханические микровыключатели NAMUR-Индуктивные датчики положения 8,2 Вольт
Визуальный 3D индикатор	0° красный закрыт / 90° зелёный открыт
Штифт/уплотнение	Стандарт NAMUR, AISI 304 Нерж. сталь/Силикон
Рабочая температура	-50°С...+55°С (Т6) / 85°С (Т4)
Резьба под кабельный ввод	2 x 1/2" NPT
Вес	0,81 кг.
Срок службы до списания	15 лет

МАТЕРИАЛЫ

Корпус	алюминиевый сплав, прошедший анодное окисление, с полиэфирным порошковым покрытием
Уплотнение корпуса	силикон
Внутренняя втулка	латунь
Индикаторный колпак	поликарбонат УФ-устойчивый
Монтажный комплект	нержавеющая сталь

ПЕРЕЧЕНЬ ЭЛЕКТРОННЫХ КОМПОНЕНТОВ БКВ СЕРИИ «АМУР»

Тип датчика	Производитель	Артикул	Электрическая характеристика
			искробезопасная цепь "ia"
Электромеханический	Omron	V-151-1C25	5-30В пост, 200mA, Pi = 0,34Вт
Индуктивный	Pepperl+Fuchs	NJ2-V3-N	Напряжение 8,2 В пост. ток, NAMUR Ном. ток индикатор обнаружен ≤1 mA, не обнаружен >3 mA

ПАРАМЕТРЫ ИСКРОБЕЗОПАСНЫХ ЦЕПЕЙ

Производство	Артикул	Искробезопасная цепь "ia"
Omron	V-151-1C25	Ui = 30 Вольт, Ii = 200mA, Pi = 0,34Вт, Ci = 0, Li = 0
Pepperl+Fuchs	NJ2-V3-N	Ui = 16 Вольт, Ii = 25 mA, Pi = 34 мВт, Ci ≤ 40 нФ, Li ≤ 50 мкГн

ВАРИАНТЫ ПОДКЛЮЧЕНИЯ И ЭЛЕКТРИЧЕСКИЕ СХЕМЫ

ВА-2М11

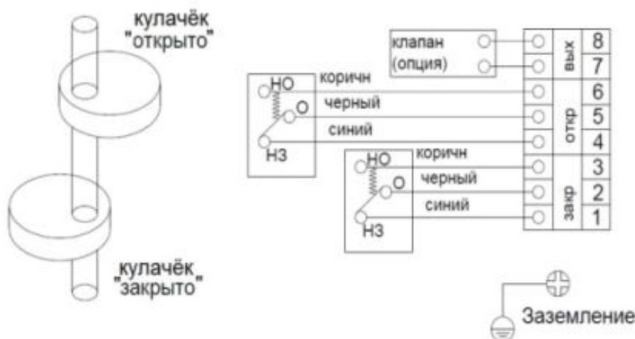


Схема подключения 24 Вольт пост. ток, 200 мА

ВА-2N51

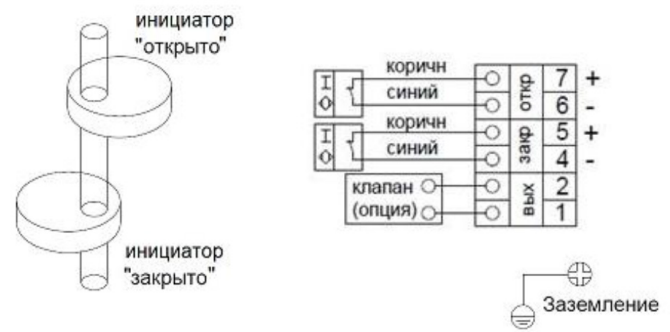
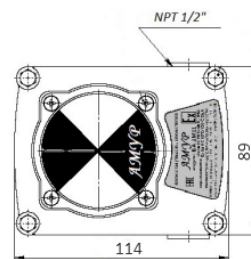
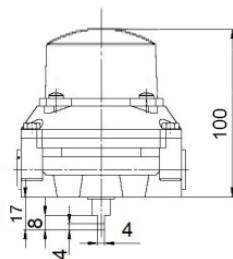
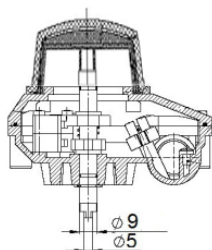


Схема подключения 8,2Вольт пост. ток, 3mA



ГАБАРИТНЫЕ РАЗМЕРЫ

СЕРИЯ АМУР



КОДИРОВКА БЛОКА КОНЦЕВЫХ ВЫКЛЮЧАТЕЛЕЙ

ВА - 2 М 1 1

Обозначение блоков концевых выключателей серии "Амур": ВА

Обозначение количества датчиков, установленных в блоке концевых выключателей

1 – один 3 – три
2 – два 4 – четыре

Обозначение типа датчиков:
М – электромеханический
N – индуктивный

Защита:

0 – Общепромышленный
1 – Ex ia IIC T6 Gb x
3 – Ex tb IIIC T85 Db X

Производитель датчика:

0 – без имени
1 – Omron
5 – Pepperl+Fuchs NJ

ЗАПЧАСТИ И АКСЕССУАРЫ

Иллюстрация	Наименование	Описание
	МК-***	Монтажный комплект на пневматический привод (в т.ч. изготовленные по индивидуальным параметрам)
		Колпак (ударопрочный УФ-устойчивый поликарбонат)

Иллюстрация	Наименование	Описание
		Кабельный ввод общепромышленного / взрывозащищенного исполнения
		Заглушка общепромышленного / взрывозащищенного исполнения

Дизайн и характеристики могут быть изменены без предварительного уведомления. Все права защищены 15.12.13

